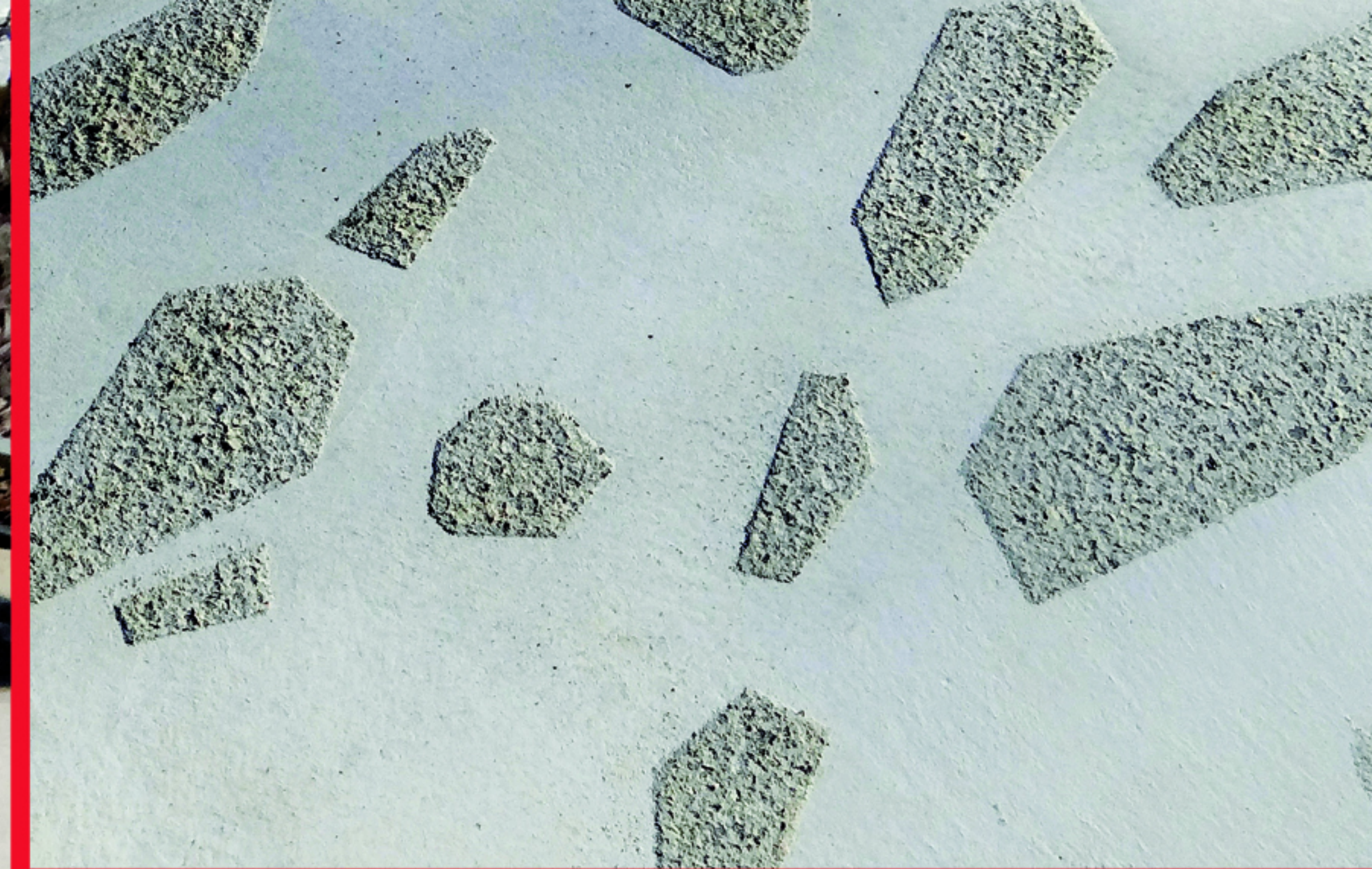


Béton Sablé



Le béton sablé est un béton qui s'intègre parfaitement à l'environnement. Il se caractérise par la mise à nu du granulat et du sable de façon superficielle. Après un durcissement du béton, un traitement mécanique est réalisé par sablage. Selon la force de projection la texture du béton est plus ou moins profonde. La sableuse projette à son tour sur le béton durci, des matériaux abrasifs.

Le béton sablé s'adapte à tous les besoins même les plus exigeants comme reproduire des motifs à l'aide de pochoir au sol. Ce revêtement nécessite un véritable savoir-faire. Le geste de l'applicateur doit être maîtrisé. Nos ouvriers sont hautement qualifiés pour réaliser cette prestation

Les avantages



- Esthétique
- Personnalisable grâce aux pochoirs
- Adaptable à tout type d'espaces
- Large palette de coloris
- Entretien facile
- Antidérapant
- Agréable à marcher

Les domaines d'applications



- Les voiries
- Les esplanades
- Les aires de jeux
- Les voies piétonnes
- Les pistes cyclables
- Les aires de mobilités partagées
- Les cheminements
- Les allées de jardin
- Les contours de piscine

Dans la même famille



- Les bétons hydro sablés résultent d'un traitement mécanique du béton durci
- Les bétons bouchardés
- Les bétons poncés

Ce qu'il faut retenir



Le béton sablé est un béton qui a subi un traitement mécanique d'érosion plus ou moins profonde par sablage.

Ce revêtement possède une surface décorative et chaleureuse. C'est un béton polyvalent, utilisé sur tous types d'aménagements qualitatifs comme sur des voiries très fréquentées.

Agréable au pied le béton sablé allie confort et esthétique